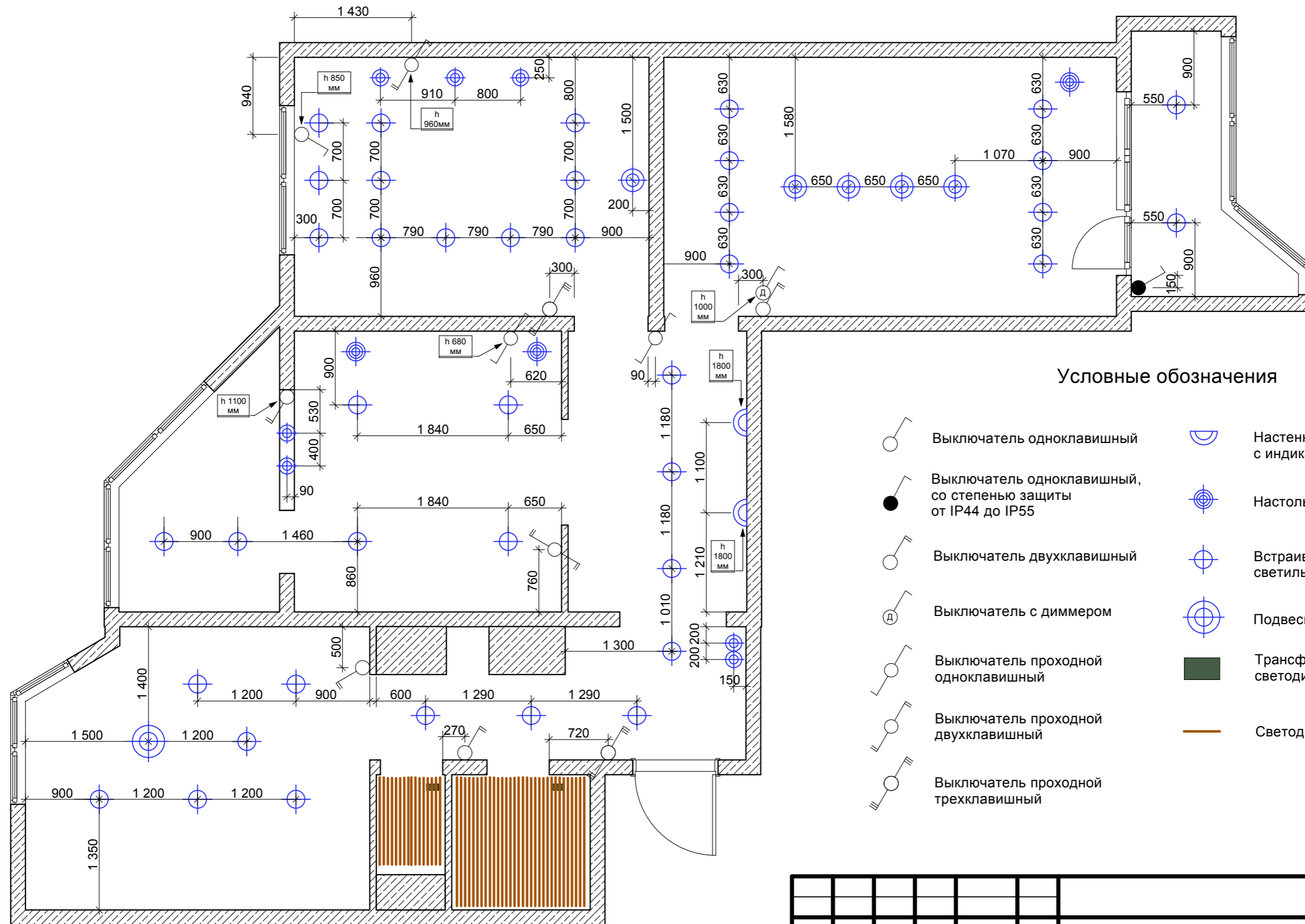


План расстановки выключателей и осветительных приборов



Условные обозначения

- | | | | |
|--|---|--|--|
| | Выключатель одноклавишный | | Настенные светильники "бра" с индикатором движения |
| | Выключатель одноклавишный, со степенью защиты от IP44 до IP55 | | Настольные лампы |
| | Выключатель двухклавишный | | Встраиваемые потолочные светильники |
| | Выключатель с диммером | | Подвесные люстры |
| | Выключатель проходной одноклавишный | | Трансформатор светодиодной ленты |
| | Выключатель проходной двухклавишный | | Светодиодная лента |
| | Выключатель проходной трехклавишный | | |

Примечание.
 Размеры даны до центра выключателей и осветительных приборов.
 Высота от пола до выключателей 920 мм. Высоты даны от уровня чистового пола.
 Смотреть также лист 9 "План расстановки розеток и электровыводов",
 лист 11 "План расстановки выключателей и осветительных приборов с привязками".
 Выключатель с диммером устанавливается на лампы накаливания или светодиодные лампы.

						г. Москва, ул. Рождественская, дом 33, кв 573			
Изм.	Кол.ч.	Лист	№Док.	Подп.	Дата				
						Дизайн проект квартиры	Стадия	Лист	Листов
							2	10	
План расстановки выключателей и осветительных приборов М 1:50							Aran Studio		